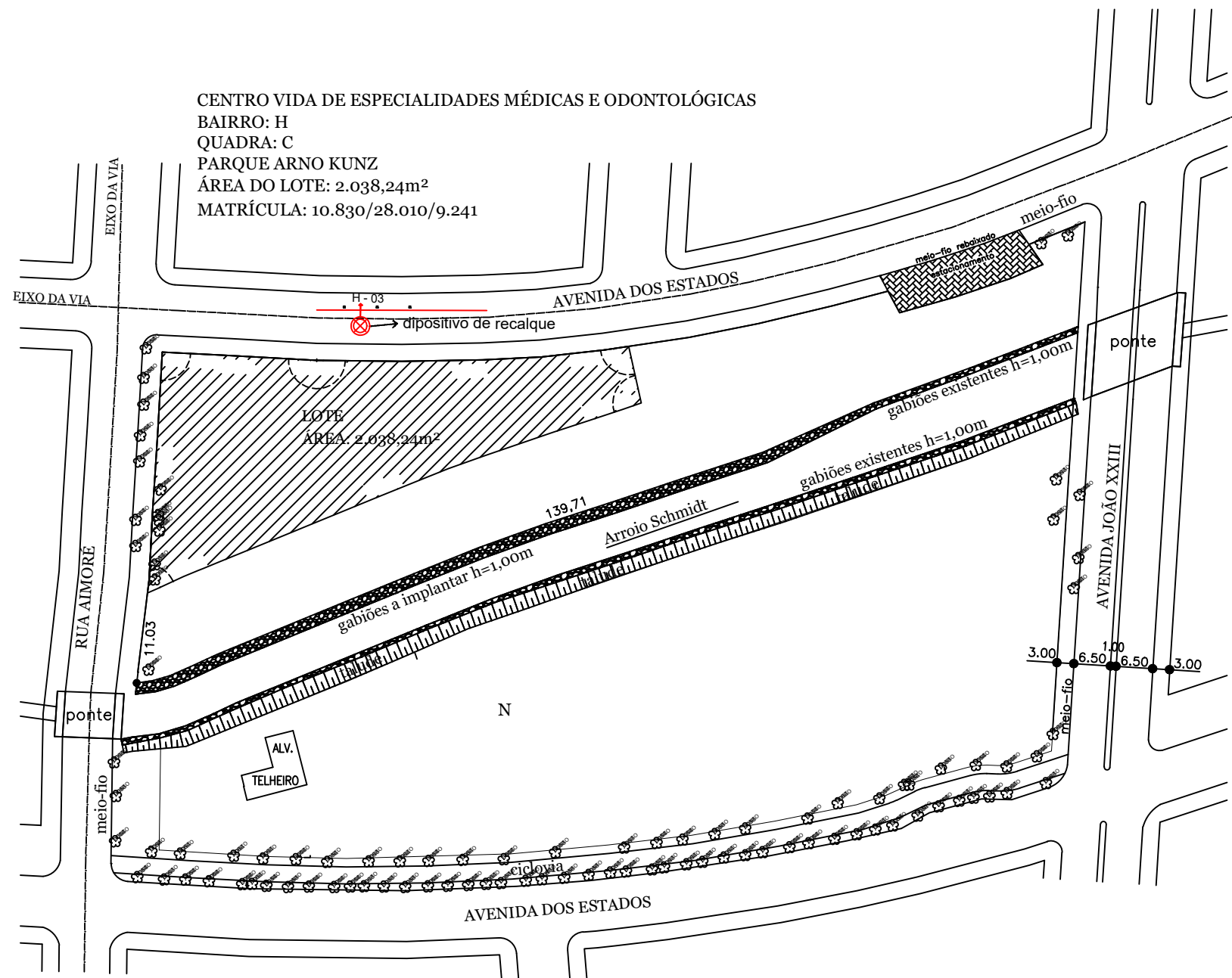




PLANTA BAIXA
ESC.: 1/100



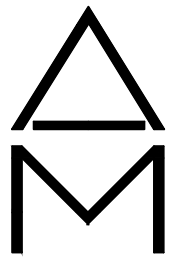
PS Planta de Situação
esc.: 1:1000

CARIMBOS APROVACAO CORPO DE BOMBEIROS:

SIMBOLOGIA CONFORME NBR 13434:2001 e Anexo F (RTCBMRS N°5 - Parte 03)

	A - Extintor Água		Luminária de Emergência 2X40W Led		Sinalização saída de emergência
	ABC - Extintor ABC p0		Sinalização saída de emergência		Sinalização saída de emergência
	BC - Extintor BC p0		Sinalização saída de emergência		Sinalização saída de emergência
	CO2 - Extintor Gás Carbonico C		Sinalização saída de emergência		Sinalização saída de emergência
	Luminária de Emergência		Sinalização saída de emergência		Sinalização saída de emergência
	1-ABC-6KG		Sinalização saída de emergência		Sinalização saída de emergência
	Numero de ordm: Tipo-Peso-Carga extintora		Sinalização saída de emergência		Sinalização saída de emergência
	Ponto SPK pendente para baixo		Sinalização saída de emergência		Sinalização saída de emergência
	Ponto SPK para cima (upright)		Sinalização saída de emergência		Sinalização saída de emergência
	Acionador Manual e Alarme		Sinalização saída de emergência		Sinalização saída de emergência
	Central Alarme		Sinalização saída de emergência		Sinalização saída de emergência
	Sinalização Proibido fumar		Sinalização saída de emergência		Sinalização saída de emergência
	Sinalização Escada de emergência		Sinalização saída de emergência		Sinalização saída de emergência

ANDRE MADEIRA
ENGENHARIA



51-8555-4410
AV. DORIVAL C. L. OLIVEIRA, 211/207
CENTRO GRAVATAI-RS
WWW.ANDREMADEIRA.COM.BR
ANDRELUISMADEIRA@GMAIL.COM

PROJETO PPCI
AV. DOS ESTADOS, 3212 METZLER
CAMPO BOM - RS

PROPRIETÁRIOS: _____
PREFEITURA DE CAMPO BOM- CENTRO VIDA

RESPONSÁVEL TÉCNICO: _____
ANDRE LUIS MADEIRA CREA 179363

PPCI PLANTA BAIXA E SITUAÇÃO

PRANCHA:
P-01

ÁREA: 934,54m²

DATA: set/2020

ESCALA: INDICADA